



Ihr Spezialist für Sonderlösungen der Steuerelektronik

# Zeitrelais Abfallverzögert 12V Typ A einstellbar mit Poti

ZRP.160.000.00

## Beschreibung

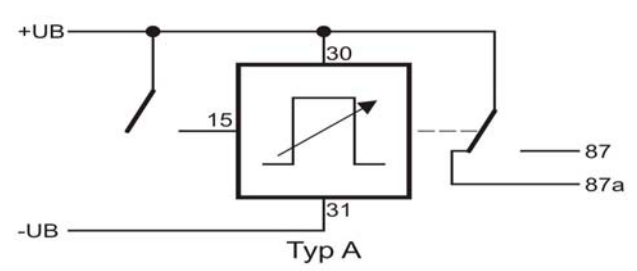
Zeitrelais Abfallverzögert, einstellbar mit Poti, Relaismittelkontakt mit 30 verbunden, pos. getriggert, 1 Eingang.



## Technische Daten

Nennspannung:	12V
Betriebsspannung:	9V-15V
Eigenstromaufnahme:	ca.10mA / ca. 100mA
Eingangsspannungsbereich:	0 ... 15V
max. Ausgangsstrom:	10A Wechsler
Zeitbereich:	nach Kundenanforderung
Zeittoleranz:	+/- 5%
Schutzgrad:	IP54
Störspannungsfestigkeit:	95/54 EG & DIN 40839

## Anschlusschaltbild



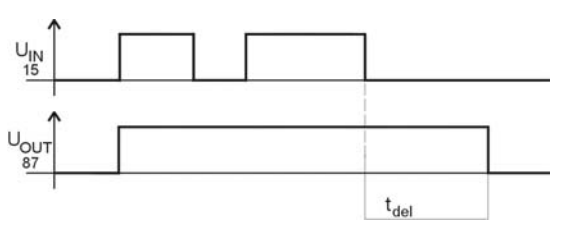
## Funktion

Wird an Kl. 15 die Versorgungsspannung angelegt, zieht das Relais sofort an. Sobald die Spannung an Kl. 15 weggenommen wird, fällt das Relais nach Ablauf der eingestellten Verzögerungszeit ab.

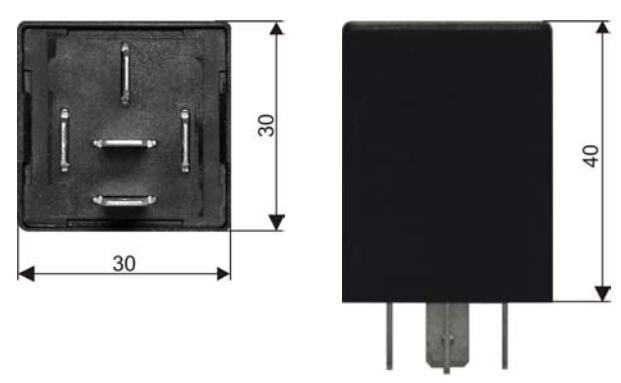
## Werkstoffe

Gehäuse:	PA6GF
Flachstecker:	A6,3X0,8 DIN 46 244 CuZn 37 F37

## Funktionsdiagramm



## Maße



## Bestellinformation

Zeitrelais Abfallverzögert 12V Typ A einstellbar mit Poti

Artikelnummer:  
ZRP.160.000.00

Änderungen in Ausführung und Design behalten wir uns vor  
Alle Angaben ohne Gewähr! Copyright Carsig GbR 2006